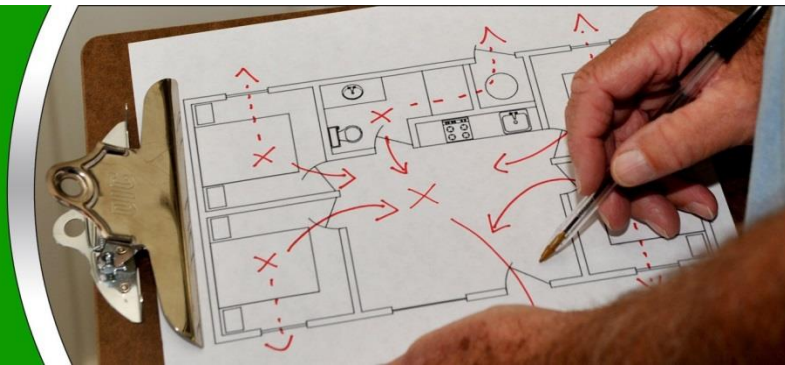


# Plan de escape de la casa



**Durante un incendio, cada segundo cuenta. Elabore y ensaye un plan de evacuación de casa para que usted y su familia puedan escapar rápidamente si la alarma de humo se activa.**



**Los incendios pueden propagarse rápidamente una vez que suena la alarma de humo, dejando sólo uno o dos minutos para escapar.**



**Autoridad de Bomberos del Condado de Orange**

**(714) 573-6200**  
**ocfa.org**



## Planifique con anticipación

- Elabore un plan de evacuación de casa que muestre dos maneras de escapar de cada cuarto. Discuta el plan con todos los integrantes de su casa.
- Elija un punto de encuentro afuera, frente a su casa y a una distancia segura de la misma.
- Ensaye su plan de evacuación al menos dos veces al año. Durante los simulacros, ensaye cómo escapar usando diferentes salidas y enseñe a sus hijos a escapar por su cuenta.
- Asegúrese de que se elija a alguien que ayude a los niños pequeños, a los adultos mayores o a los integrantes de la familia con discapacidades.
- Reduzca la propagación del fuego en su casa; mantenga las puertas cerradas mientras duerme.
- Compruebe el funcionamiento de sus alarmas de humo una vez al mes con sus hijos para que reconozcan el sonido.

## Actúe con convicción en caso de incendio

- El humo y el calor tienden a subir; gatee mientras evacua su casa.
- Compruebe el estado de las puertas antes de abrirlas. Use la parte posterior de su mano para sentir si la puerta está caliente, desde abajo hacia arriba. Si la puerta está caliente, no la abra. Utilice su segunda vía de escape.
- Al evacuar, asegúrese de cerrar las puertas para reducir la propagación de humo y fuego.
- Una vez que esté afuera, permanezca afuera. Acuda inmediatamente a su punto de encuentro y NO vuelva a entrar por ningún motivo.
- Llame al 9-1-1 una vez que esté a salvo afuera de su casa.

## Si queda atrapado por el fuego

- Cierre la puerta entre usted y el fuego.
- Use toallas, mantas o ropa para evitar que el humo entre al cuarto a través de las ranuras de la puerta.
- Llame al 9-1-1 y dígame al despachador en qué parte de la casa se encuentra.
- Haga una señal de ayuda desde una ventana cuando lleguen los bomberos.